

Power Windows
Leve-glace Electrique
Elektrische Fensterheber
Elevallunas Electricos
Dê Poder a Janelas
Alzacristalli Elettrici

rear doors (4d), portes arriere (4p), hintere türen (4t), puertas posteriores (4p), portas traseiras (4p), porte posteriori (4p)



FR705

Pour / For

Ford Fiesta (9/2008>)

Solo meccanismo / Mechanical part only

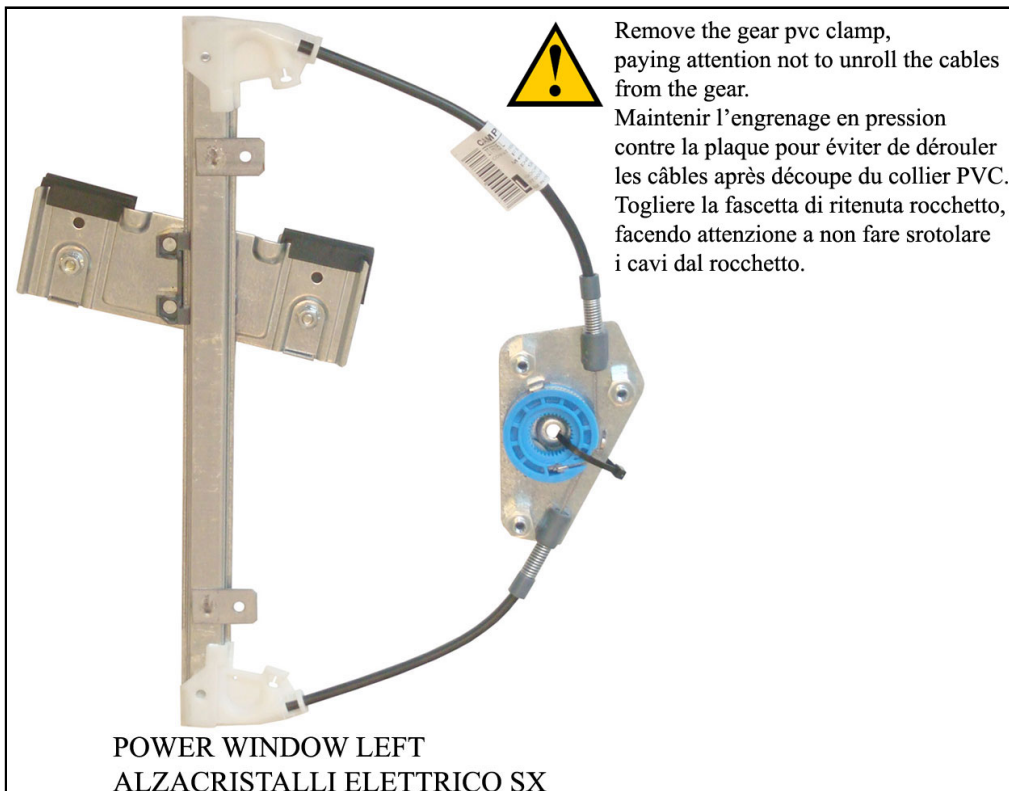
LH 1568451

RH 1567309

LH Solo meccanismo / Mechanical part only

RH Solo meccanismo / Mechanical part only

>



left door - portière gauche - linke tür - puerta lado izquierdo - porta esquerda - porta lato sinistro

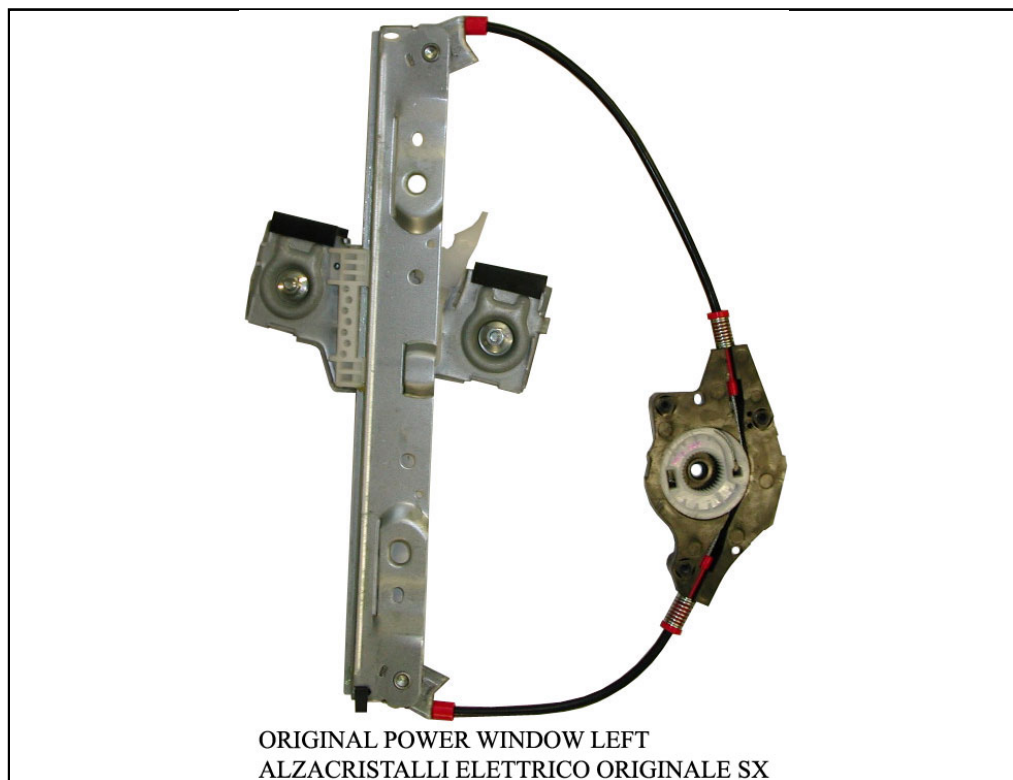
USE THIS INSTALLATION INSTRUCTION ALSO FOR THE OPPOSITE SIDE.

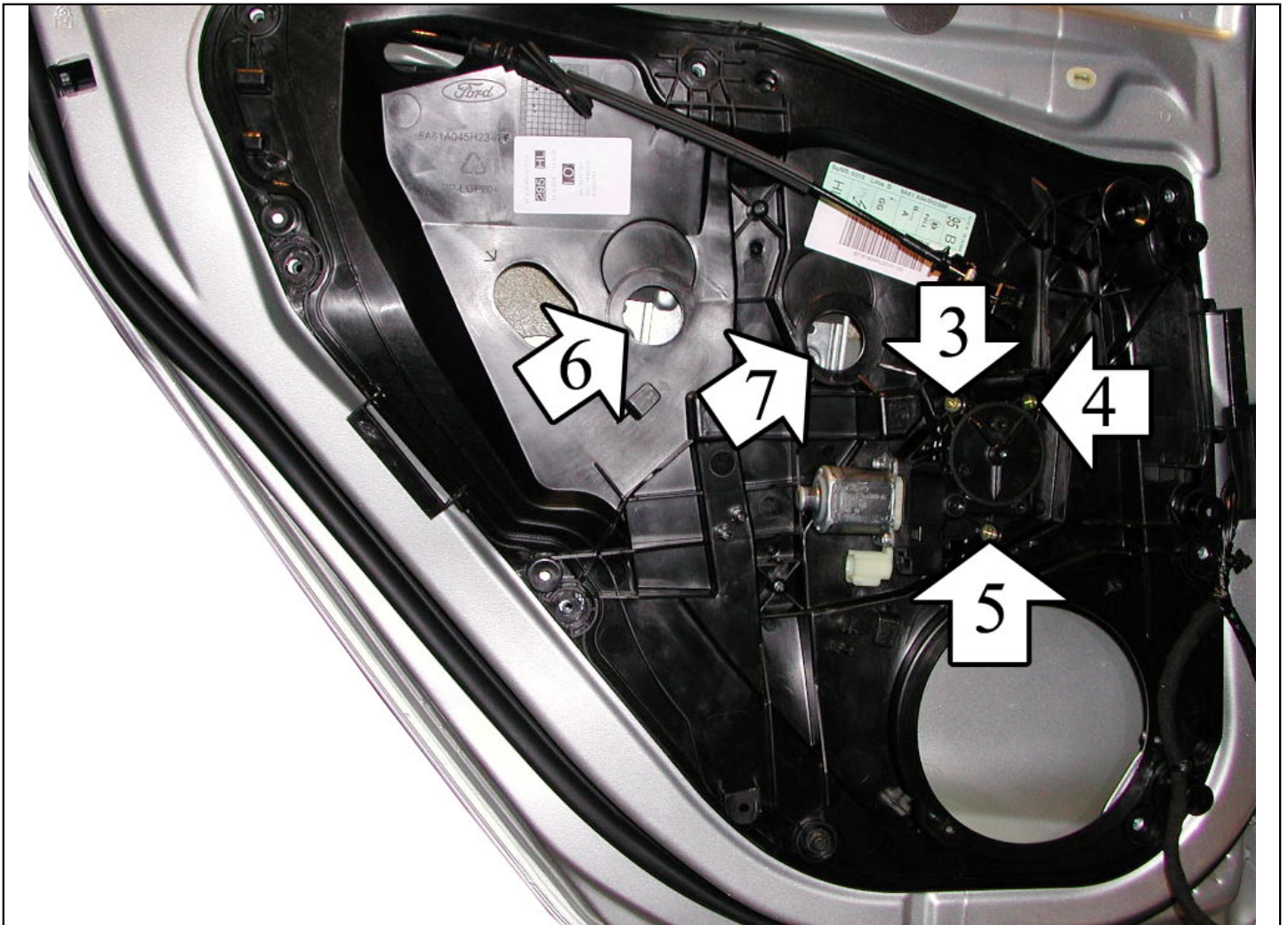
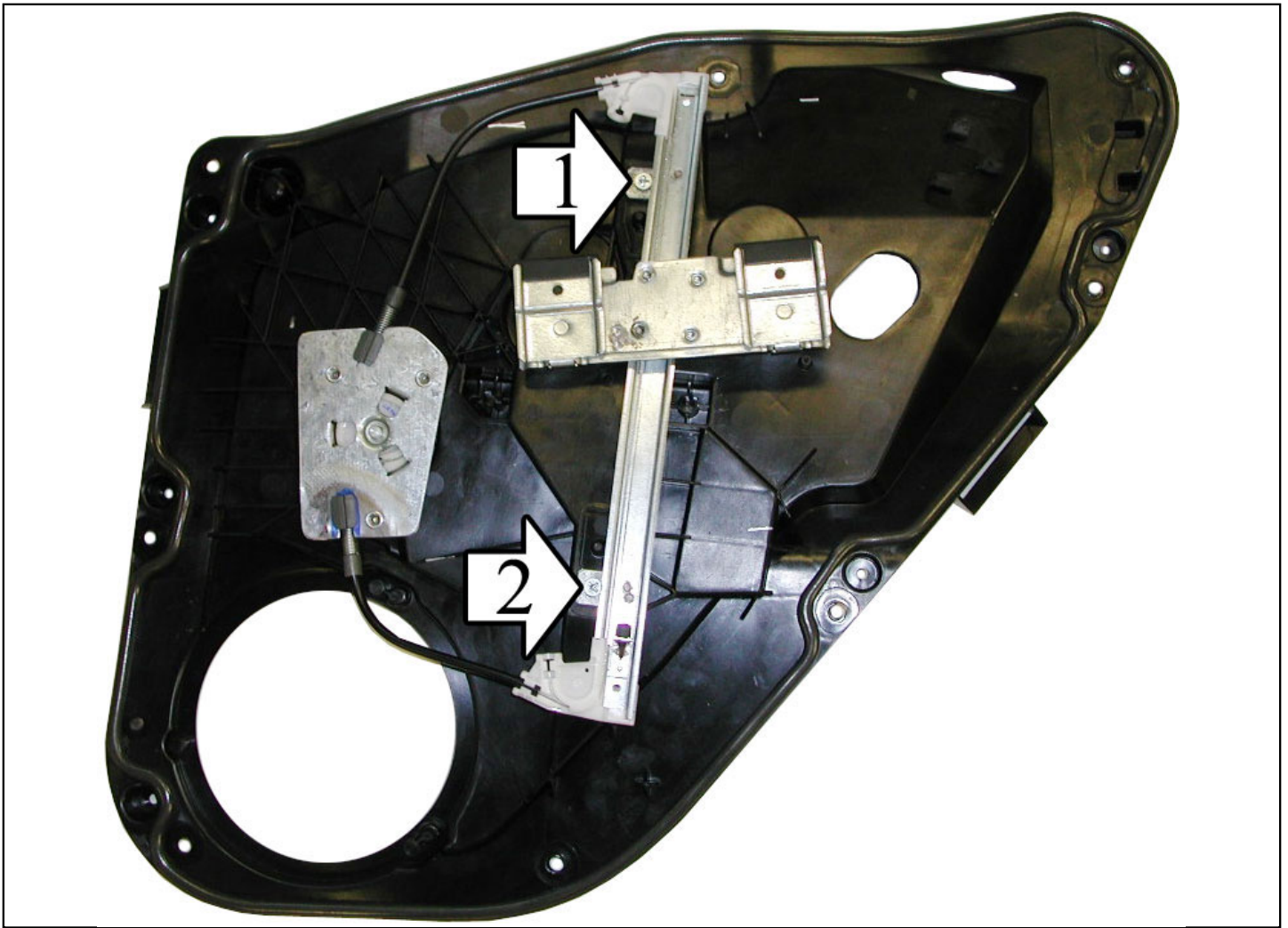
UTILISER CETTE INSTRUCTION DE MONTAGE AUSSI POUR L'AUTRE COTE.

BENUTZEN SIE DIESE MONTAGE-ANLEITUNG AUCH FÜR DIE ANDERE SEITE.

EMPLEAR ESTA INSTRUCCION DE MONTAJE TAMBIEN POR EL OTRO LADO.

LA PRESENTE ISTRUZIONE VALE ANCHE PER L'ALZACRISTALLI DELLA MANO OPPOSTA.





ENGLISH**USE THIS INSTALLATION INSTRUCTION ALSO FOR THE OPPOSITE SIDE.**

- A) Remove door panel. Remove inner panel and window regulator.
- B) Secure electric window regulator onto inner panel onto positions 1 and 2 with the screws supplied.
- C) On passenger side of inner panel, secure the motor at positions 3, 4 and 5 with the screws supplied.
- D) Remount inner panel.
- E) Secure window onto positions 6 and 7. Wire as per wiring diagram. Check correct window operation before re-installing door trim.
- F) PLEASE NOTE! To re-establish the auto function on the replacement regulator, turn the ignition on and operate the window switch to close the window.

FRANÇAIS**UTILISER CETTE INSTRUCTION DE MONTAGE AUSSI POUR L'AUTRE COTE.**

- A) Demonter le panneau de la porte et le leve-vitre.
- B) Placer le leve-vitre électrique sur le panneau et le fixer avec les vis appropriées sur les points 1 et 2 avec les vis fournis.
- C) Insérer le moteur et le fixer sur les points 3, 4 et 5 avec les vis fournis.
- D) Remonter le panneau.
- E) Fixer la vitre sur les points 6 et 7. Effectuer les liaisons électriques. Vérifier le fonctionnement de la vitre avant de remonter le panneau.
- F) ATTENTION! Après avoir posé la pièce de rechange, la fermeture et l'ouverture automatique ne fonctionnent pas. Pour rétablir cette fonction veuillez suivre le manuel d'usage de la voiture.

DEUTSCH**BENUTZEN SIE DIESE MONTAGE-ANLEITUNG AUCH FÜR DIE ANDERE SEITE.**

- A) Demontieren Sie die Türverkleidung. Demontieren Sie die Türinnenverkleidung und bauen Sie den Fensterheber aus.
- B) Legen Sie den elektrischen Fensterheber auf die Türinnenverkleidung. Schrauben Sie den elektrischen Fensterheber an den Punkten 1 und 2 mit den beigefügten Schrauben ein.
- C) Setzen Sie den Motor ein und befestigen Sie ihn an den Punkten 3, 4 und 5 mit den beigefügten Schrauben ein.
- D) Montieren Sie die Türinnenverkleidung.
- E) Befestigen Sie das Fenster im Punkt 6 und 7. Verlegen Sie die elektrische Verkabelung. Überprüfen Sie die einwandfreie Funktion des elektrischen Fensterhebers bevor Sie die Türverkleidung wieder montieren.
- F) ACHTUNG! Sollte, nach dem Einbau des Fensterhebers, das automatische Öffnen und Schliessen nicht funktionieren, folgen Sie der Verwendung-Handbuch des Fahrzeugs.

ESPAÑOL**EMPLEAR ESTA INSTRUCCION DE MONTAJE TAMBIEN POR EL OTRO LADO.**

- A) Desmontar el panel de la puerta. Desmontar el panel interior con el elevavinas.
- B) Sujetar el elevavinas eléctrico sobre el panel interno en los puntos nº 1 y 2 con los tornillos suministrados.
- C) Introducir el motor y sujetarlo en los puntos nº 3, 4 y 5 con los tornillos suministrados.
- D) Volver a montar el panel interior de la puerta.
- E) Sujetar el cristal en los puntos nº 6 y 7. Efectuar las conexiones eléctricas. Verificar el funcionamiento del cristal antes de colocar el panel de la puerta.
- F) ATENCION! Despues del montaje del elevavinas, las lunas habran perdido la funcion de automatismo, "Comfort". Para restablecer esta funcion, seguir el folleto de las instrucciones del coche.

ITALIANO**LA PRESENTE ISTRUZIONE VALE ANCHE PER L'ALZACRISTALLI DELLA MANO OPPOSTA.**

- A) Smontare il pannello portiera. Togliere il pannello interno e l'alzacristalli.
- B) Fissare l'alzacristalli elettrico sul pannello interno nei punti nº 1 e 2 utilizzando le viti fornite nel kit.
- C) Inserire il motore e fissarlo nei punti nº 3, 4 e 5 utilizzando le viti fornite nel kit.
- D) Rimontare il pannello interno.
- E) Fissare il vetro nei punti nº 6 e 7. Eseguire i collegamenti elettrici. Verificare il funzionamento del cristallo prima di rimontare il pannello portiera.
- F) ATTENZIONE! Dopo che l'alzacristalli ricambio è stato installato, la chiusura ed apertura automatica NON FUNZIONA. Per ripristinare tale funzione utilizzare le istruzioni del manuale d'uso vettura.